





*Huzur ve mutluluğa açılan kapınız...*

## **Emin Yıldız İnşaat Deneyimini Hissedin...**

Emin Yıldız İnşaat, 25 yıllık deneyimiyle inşaat sektörünün güvenilir firmaları arasında yer almaktadır.

Kuruluşundan bugüne, dinamik yapılanması içinde sürekli olarak büyüyen Emin Yıldız İnşaat, finansal gücü ve uygulamalarındaki toplam kalite prensibi ile pek çok projeyi başarı ile tamamlamıştır.

Projelerimizde yatırımcılarımıza kazanç sağlamak, yüksek yaşam kalitesi, estetik ve çevreye duyarlı mimari ön plandadır.

Şirketimiz alanında uzman mimar, mühendis ve işçi kadrosu ile dünya standartlarında gelişen inşaat teknolojilerine uygun yapılar üreterek yaşam kalitenize değer katmaya devam ediyor.

Saygılarımızla...



EMİN YILDIZ İNŞAAT





*Doğayla iç içe bir yaşam  
sizleri bekliyor..*







7.500 m<sup>2</sup> proje alanı ile 5000 m<sup>2</sup> yeşil alan ve 2500 m<sup>2</sup> inşaat alanı üzerinde 10 blok, 80 konut ve 2 dükkandan oluşan Panorama Kestel Evleri'nde, 3+1 127 m<sup>2</sup> brüt ve 5+1 211 m<sup>2</sup> brüt dubleks daire seçenekleri mevcuttur.

Özel Peyzaj  
Görüntülü Diafon  
Açık Kapalı Otopark  
7/24 Güvenlik Sistemi  
Ahşap Lake Daire Kapıları

Kamelya  
Fitness Salonu  
Çocuk Oyun Parkı  
Otomatik Kapılı Asansör  
Isı ve Enerji Tasarruf Sistemleri







*İyi bir gelecek &  
İyi bir yatırım için...*







## Doğayla İç İçe Bir Yaşam

Harika bir dağ ve şehir manzarasına karşı kahvaltınızı hayal edin.  
Hem de Her sabah...

Kestel'de doğayla iç içe, çocukların doyasıya koşup oynayabileceği, konforlu, güvenli  
bir hayat Panorama Kestel Evleri'nde sizi bekliyor.

Panorama Kestel'li olmak ve doğayla iç içe yaşamak için siz de şimdiden evinizi  
seçin, huzur dolu bir geleceğe adım atın...

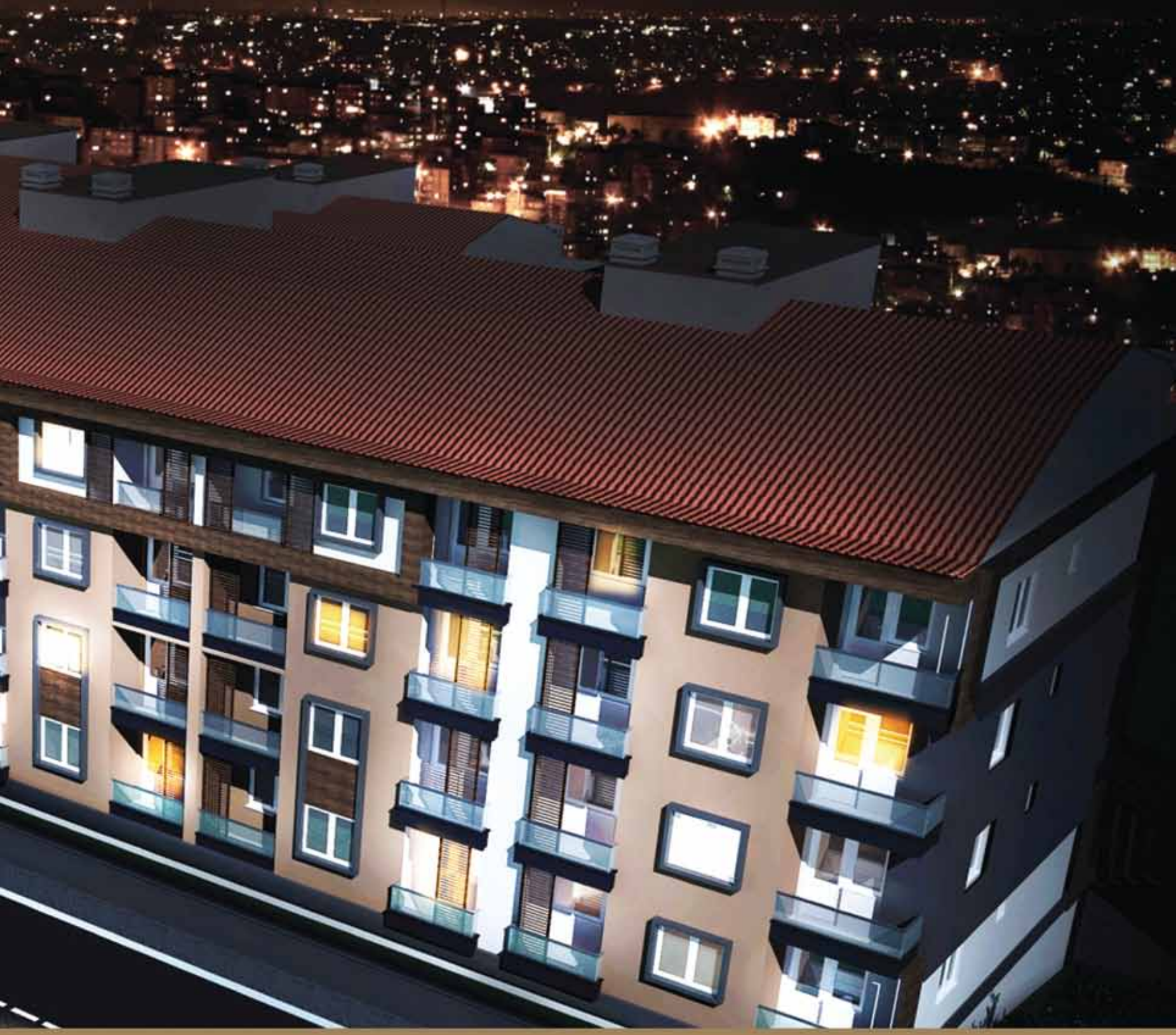




*Össiz  
manzara...*







**Pozitif enerji ile dolun diye, ferah bir yaşam burada...**

Ön cephesi Bursa manzarasına sahip projemizin, arka cephesi ise Uludağ Ormanları'nı gören harika bir panorama sunuyor.

Yüksek konumu sayesinde tertemiz bir havaya sahip Panorama Kestel, yeşil alanları, ideal yerleşim planı ile ferah bir yaşam sunuyor.

Hayattan beklentileriniz fazlaysa, Panorama Kestel burada!







*Össiz  
Manzara*







**Pozitif enerji ile dolun diye, ferah bir yaşam burada...**

Ön cephesi Bursa manzarasına sahip projemizin, arka cephesi ise Uludağ Ormanlarını gören harika bir panorama sunuyor.

Yüksek konumu sayesinde tertemiz bir havaya sahip Panorama Kestel, yeşil alanları, ideal yerleşim planı ile ferah bir yaşam sunuyor.

Hayattan beklentileriniz fazlaysa, Panorama Kestel burada!





## *Salon*



### **Ayaklarınızı Huzura & Mutluluğa Uzatın**

Fark yaratan detaylarıyla Panaroma Kestel. İhtiyaçlarınızın ve beklentilerinizin üstünde yaşam alanları sunuyor.







## Oturma Odası

### Konfor ve Huzur Bir Arada

Yaşamı da konforu da kat kat yaşamak için daha özgün daha geniş bir dünya kurduk. Geniş ve kullanışlı salonun yanına, istediğiniz gibi planlayabileceğiniz odalar da ekledik.





## Yatak Odası



### Dinlendirici Bir Dünya

Güne uyanıp hayata başladığınızda eviniz sizin için ayrıcalıklı olmalı. Dairelerimizde güneşin sıcaklığı ve aydınlığı evinizden hiç eksik olmayacak .







## Çocuk Odası

### Uludağ Eteklerinde Huzur Dolu Bir Yaşam

Çocukların hayal gücünden aldığımız ilhamla, büyüklerin hayallerini gerçek kılmak için yola çıkıyoruz. Her detayında ışık saçan bir proje inşa ediyoruz.





## Mutfak



### Sizi Bekleyen Lezzetli Günlere Açılan Kapınız

Sizi bekleyen lezzetli günler için, tüm birimleri iyi tasarlanmış ve kaliteli işçilikle donatılmış ferah mutfağınız Panorama Kestel' de.







## Banyo

### Kişisel Bakımınızın Konforu

Kişisel bakımınız için konforlu banyolarımızda, dekoratif detayların ve kullanılan malzemelerin uyumunu çok beğeneceksiniz.







# PANORAMA KESTEL

## Sosyal Tesisler

- \* Fitness Salonu Yapılacaktır.
- \* Basketbol Sahası Yapılacaktır.
- \* Çocuk Oyun Parkları Yapılacaktır.
- \* Profesyonel Site Yönetimi Kurulacaktır.

## Yapı Özellikleri

- C25 yüksek dayanım betonu ile normal betonarme tekniği ile inşa edilecektir.
- Radye temel sistemi uygulanacaktır.
- İç ve dış duvarlarda betonarme perde,tuğla vb. bölme elemanları kullanılacaktır.
- Mimari,Statik,Elektrik ve Mekanik projeler ilgili kanun ve yönetmeliklere göre hazırlanmıştır.

## Balkonlar

- Zeminler porselen seramik olacaktır.
- Proje ve detayına uygun olarak alüminyum camlı korkuluk yapılacaktır.



## Çatı

- Bloğun çatı katında arduaz altında 3 cm kalınlığında siyah membran ısı yalıtım plakalarıyla ısı yalıtımı yapılacaktır.
- Asma tavan üzerinde 8 cm izocam veya 5 cm taşyünü ile fazladan ısı yalıtımı yapılacak.

## Elektrik Sistemi

- Elektrik tesisatı malzemesi olarak Legrand kullanılacaktır.
- Dairelerin elektrik projesine göre topraklanması yapılacaktır.



## Elektrik, Telefon ve Tv Tesisatı

- Uydu yayın ile bütün sistemlere uygun TV tesisatı yapılacaktır.
- Uydu santrali monte edilecek ve bu santralle her daireden ayrı kablo çıkarılacaktır.

## Isı, Ses ve Su Yalıtımı

- Sıvı yalıtım yöntemiyle izole edilecektir.
- Binaların temelleri rutubete karşı hyfix kimyasal.
- Bina dış cephelerine 4 cm kalınlığında mantolama ısı yalıtımı yapılacaktır.
- Isıtma sistemi kombiye bağlı mobil sistem olacaktır.



## Otopark

Yeterli miktarda açık ve kapalı otopark yapılacaktır.

## Güvenlik

- Site genelinde kapalı devre kamera sistemi olacaktır.
- Site girişleri şifreli olacaktır.
- Özel güvenlik personeli ile site güvenliği sağlanacaktır.

## Asansör

1. Sınıf büyük ve lüks kabinli 5 kişilik asansörler olacaktır.



## Antre ve Koridorlar

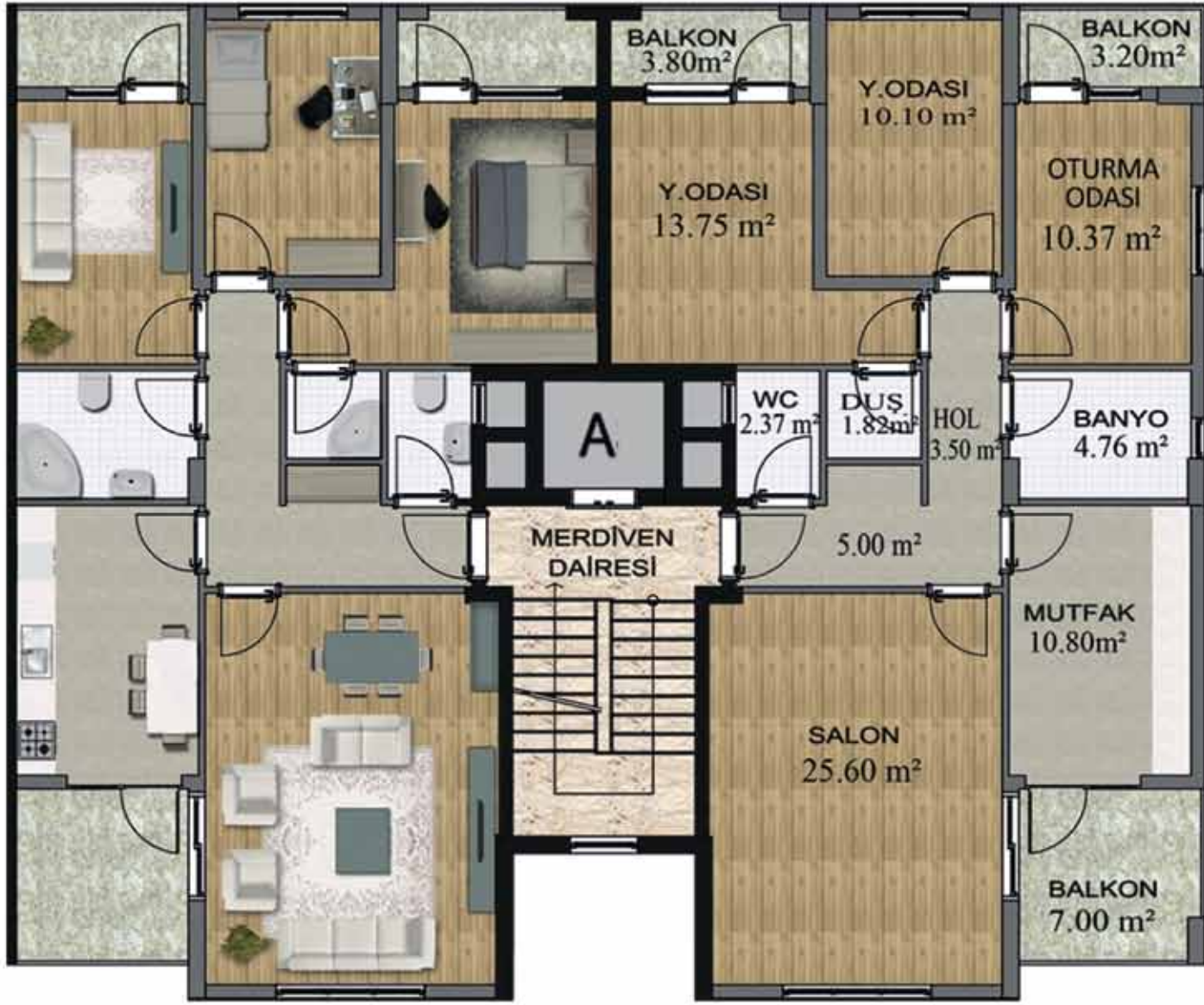
- Zeminler 1. Sınıf ithal laminat parke olacaktır.
- Duvarlar alçı sıva üzeri su bazlı saten boya olacaktır.
- Antrede fortmanto ve gömme dolap yapılacaktır.
- Antrede çamaşır makinesi için gömme dolap yapılacaktır.
- Antrede alçıpan gizli ışıklandırma yapılacaktır.

## Kapılar

- Daire giriş kapıları çelik kapı ve 9 cm kalınlığında emniyet sistemli olacaktır.
- Tüm iç kapıları lake ve pervazları ahşap kaplama olacaktır.



# 3+1 Normal Kat Planı



## Normal Kat Planı Net m<sup>2</sup>

SALON	25.60 m <sup>2</sup>
MUTFAK	10.80 m <sup>2</sup>
YATAK ODASI	13.75 m <sup>2</sup>
HOL	5 m <sup>2</sup>
WC	2.37 m <sup>2</sup>
DUŞ	1.82 m <sup>2</sup>
BANYO	4.76 m <sup>2</sup>
BALKON	7 m <sup>2</sup>
Ç. ODASI	10.10 m <sup>2</sup>
O. ODASI	10.37 m <sup>2</sup>

**ÖRNEK  
DAİREMİZ,  
HAZIR!**



# 5+1 Dupleks Kat Planı

## Üst Kat Planı Net m<sup>2</sup>

OTURMA ODASI	13.80 m <sup>2</sup>
YATAK ODASI	21.50 m <sup>2</sup>
BANYO	4.50 m <sup>2</sup>
TERAS	31 m <sup>2</sup>



## Alt Kat Planı Net m<sup>2</sup>

SALON	25.60 m <sup>2</sup>
MUTFAK	10.80 m <sup>2</sup>
OTURMA ODASI	10.37 m <sup>2</sup>
YATAK ODASI	13.75 m <sup>2</sup>
HOL	3.50 m <sup>2</sup>
EBEVEYN DUŞ	1.82 m <sup>2</sup>
WC	2.37 m <sup>2</sup>
BALKON	7 m <sup>2</sup>
DUŞ	1.82 m <sup>2</sup>
ÇOCUK ODASI	10.10 m <sup>2</sup>

## Yaşamınızı Renklendiren Kat Planlarımız

Güne uyanıp hayata başladığınızda eviniz sizin için ayrıcalıklı olmalı. Dairelerimizde güneşin sıcaklığı ve aydınlığı evinizden hiç eksik olmayacak.







*Şehrin merkezinde,  
Uludağ'ın doğasında  
yaşayın...*





Yeni bir bařlangıca, hayallerinize kavuřmaya hazırsanız, Panorama Kestel ile tanışmak için sizi Kestel'e davet ediyoruz.



EMİN YILDIZ İNŐAAT



[www.eminyildizinsaat.com.tr](http://www.eminyildizinsaat.com.tr)





EMİN YILDIZ İNŞAAT

PANORAMA KESTEL EVLERİ:  
Vani Mehmet Mah. Mert Cad. Kestel / BURSA

İrtibat Ofisi:  
EMİN YILDIZ İNŞAAT TAAHHÜT İTHALAT İHRACAT TİC. LTD. ŞTİ.  
Vani Mehmet Mah. Eğitim Cad. No:24/A Kestel / BURSA  
Tlf: +90 (224) 372 51 51 Tlf: +90 (224) 372 03 03  
[info@eminyildizinsaat.com.tr](mailto:info@eminyildizinsaat.com.tr) | [www.eminyildizinsaat.com.tr](http://www.eminyildizinsaat.com.tr)